



בית ועיצוב // עיצוב פנים

חמישה מפלסים בשרון - זה בית שאי אפשר להתעלם ממנו

מינימליזם יפני, ארבע סוויטות שינה מפנקות ומטבח שמעורר את החשק לבשל. 250 מ"ר החולשים על חמישה מפלסים משרתים משפחה צעירה שמאוהבת בסביבת המגורים החדשה שלהם

תגיות: עיצוב הבית, עיצוב פנים, השרון



בשיתוף ARCDB

יום חמישי, 21 ביוני 2018, 11:09



51 שתף



מפתחים גדולים להכנסה מרבית של אור (צילום: טל ניסים)

עוד באותו נושא

עורכת הדין עזבה את עולם המשפט ועברה לעצב בתים

לכתבה



דיירים: זוג ו-3 ילדים בוגרים

מיקום: מרכז הארץ

שטח: 250 מ"ר (חמישה מפלסים)

עיצוב פנים: ענבל צלקה, בעלת סטודיו Inbalika עיצוב ותכנון פנים

המינימליזם היפני המאופיין בקווים ישרים ונקיים בא לידי ביטוי בתכנון הבית הפרטי הזה השוכן במרכז הארץ. טרם כניסתה של מעצבת הפנים ענבל צלקה לפרויקט היה זה בית שזהר בוורוד נאיבי וילדותי, גדוש בפריטים עם חללים עמוסים וצפופים. לאחר המהפך הפך לסביבת מגורים המצטיינת בניקיון ויזואלי, בסקלת צבעים מונוכרומטית וחללים מרווחים בהשראה יפנית.

בתהליך העיצוב הותאם הבית לחלומה של בעלת הבית במטבח ענק ומצויד היטב. "המטבח הרחב מאפשר חוויית בישול ואירוח משודרגת ומציע שמירה על קשר עין עם מוקדים שונים בבית. כמו כן, יצרנו מזווה גדול ושפע של פתרונות אחסון סמויים בחיפוי של דלתות עשויות מזכוכית לבנה וכן, תאורת עבודה ותאורה ממוקדת. עמוד שפגע בזרימה של החלל הוסב לאלמנט ויזואלי מעניין המחופה בדקטון שחור דרמטי היורד לחיפוי משטח הישיבה וגם משמש כמתקן לטלוויזיה במטבח.



אחת מסוויטות השינה (צילום: טל ניסים)

תראו מה אפשר לעשות בדירת 65 מ"ר

לכתבה



אהבת הבישול מורגשת גם בחצר הגדולה שחובקת את הבית מכל הכיוונים בה מוקם מטבח חוץ עם כל הפונקציות המתקדמות. "מטבח החוץ צמוד למטבח הפנים כך שהעבודה בו נוחה" לדברי צלקה.

מעצבת הפנים השתמשה בחומרים נקיים ופונקציונליים להפליא. "אריחי הרצפה הן גרניט פורצלן בגודל 3 מטרים שמייצרים מראה אחיד. כמו כן, מיקמנו את החלונות בהתאמה לריהוט ושינינו את הכניסה לבית מהרחוב באזור נגיש יותר ויצרנו מיזוג הרמוני בין חוץ לפנים על ידי פרופיל אלומיניום שמאפשר הארה טבעית".

חדרי השירותים של האורחים עוצבו אף הם במינימליזם מוקפד בשיק יפני. בוצ'ר עץ גדול ומעליו כיור מיניאטורי וברז שיווד מלמעלה ישירות לכיור. "המשכנו את הגוונים של לבן, שחור ואפור בכל הבית כדי לשמור על אחדות עיצובית ועל מראה נקי ורגוע. התאורה מגיעה בצורה יפנית הוליסטית של הילה סביב האריח", אומרת צלקה.



מטבח מושלם עם משטחי עבודה נוחים (צילום: טל ניסים)

עוד באותו נושא

משתעממים מהבתים בארץ? הכירו את המעצבת שני רינג

לכתבה



הסוויטות הפרטיות של ההורים והילדים עוצבו בסגנון מפנק להפליא. הן בעלות שטח אחסון רחב עם ארונות הזזה ששומרים על מראה מינימליסטי. צלקה חיפתה את מערכות הבידור ומערכות המיזוג מאחורי קירות גבס במקום הנמכות תקרה ושמרה על חלל גדול במיוחד. "זהו בית משופע זוויות, קירות אלכסוניים ולכן, היה חשוב ליצור תחושה של מרחב וטשטוש הזוויות של הקירות על ידי הסחות דעת של הדגשת תאורה ואלמנטים ויזואליים וריהוט שמושכים תשומת לב לכיוון אחר".

"המטרה שלי בתור מעצבת היא לחבר את החלל לאישיות. אני מדמיינת בתהליך את הבית עבורו וממחישה ללקוח את התהליך ולחבר את החלל הפיזי לאופי ולצרכים של הדיירים שיאהבו את סביבת המחיה שלהם".

לפרויקטים נוספים של מעצבת הפנים ענבל צלקה - [כנסו לכאן](#)



מבט מהסלון לעבר המטבח (צילום: טל ניסים)

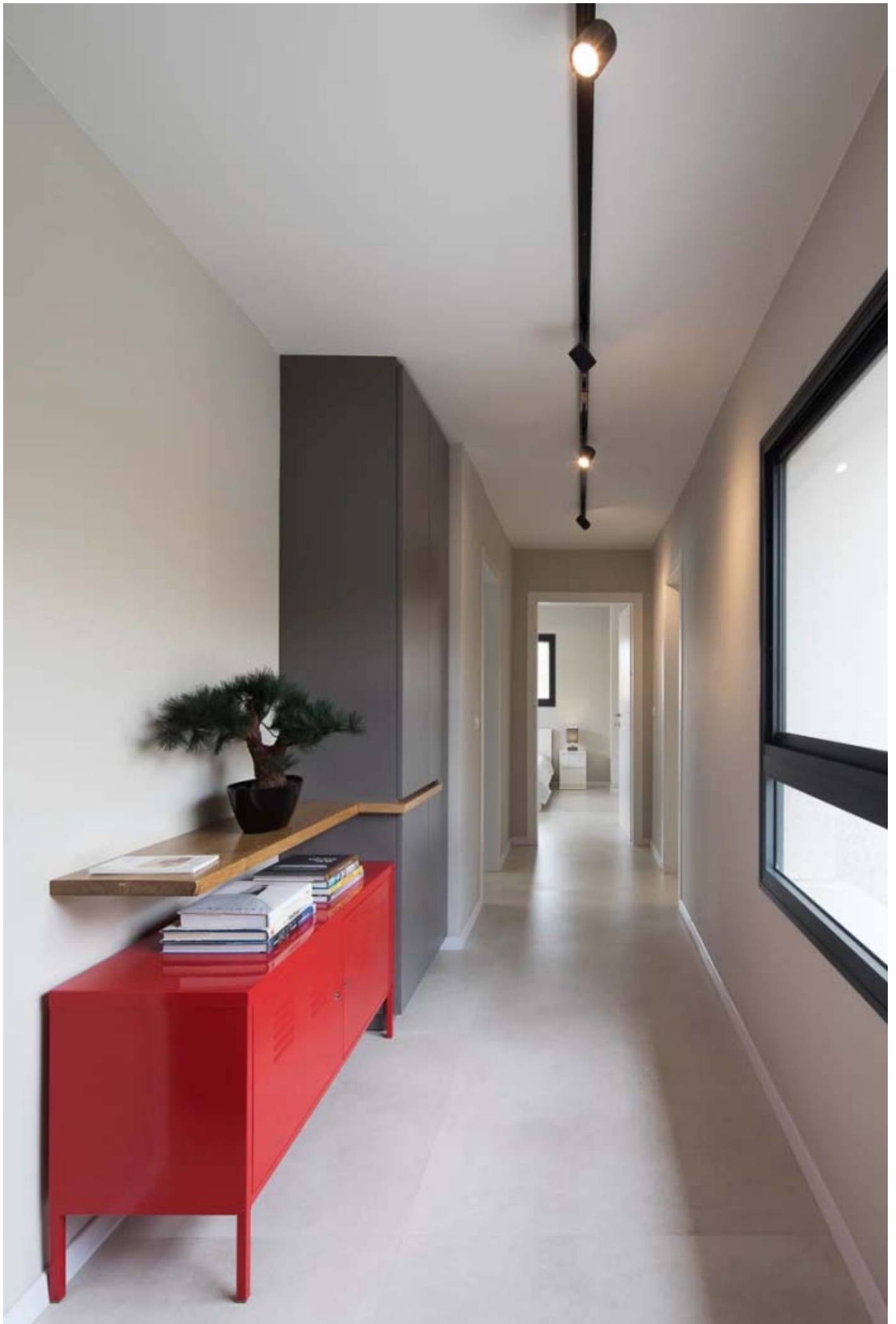


פינת אוכל סמוכה למטבח (צילום: טל ניסים)









מדף "מרחרף" מסדרות המוביל לחדרי השינה בקומה העליונה (צילום: טל ניסים)



משטח אי גדול במיוחד במטבח (צילום: טל ניסים)



אחת מסוויטות השינה (צילום: טל ניסים)



תאורה ממוקדת לצד תאורת אווירה בסוויטת שינה (צילום: טל ניסים)



באחד מחדרי הרחצה יצירתיות שיא בבחירת החומרים וארגונם (צילום: טל ניסים)



הילדים יכולים אפילו לארח בחדרם (צילום: טל ניסים)

